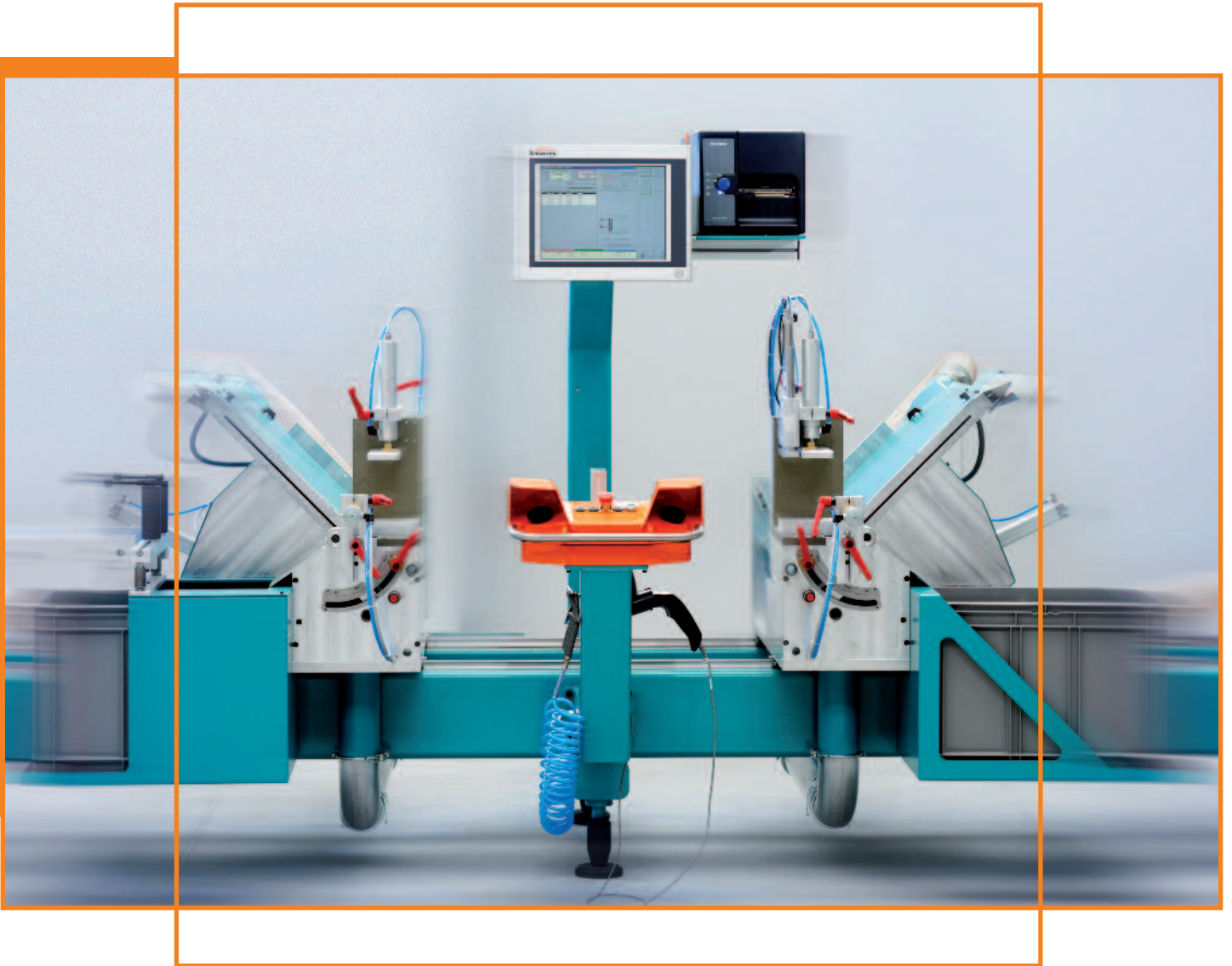


**Höhere Leistung. Weniger Verschleiß. Mehr Qualität.
Mit der Doppelgehrungssäge DGS.**



THORWESTEN
Technik – die überzeugt.

Schnitt für Schnitt die gleiche Präzision oder – Maßgenauigkeit am laufenden Meter.

Bei aller Übersichtlichkeit, die wir einfach für notwendig halten, steckt in diesem Maschinenkonzept jede Menge technisches Know-how. Haben wir doch die Vorgaben der Praxis, hohe Maßgenauigkeit, optimale Materialausbeute, lange Standzeiten, leichte Zugänglichkeit aller wichtigen Aggregate, einfache Bedienung und Wartung, konsequent umgesetzt. Das heißt, die DGS



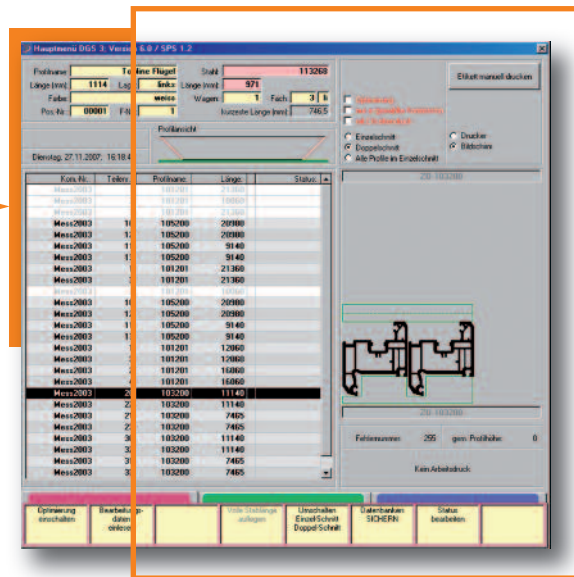
arbeitet so genau wie ein Präzisionsuhrwerk, geht sparsam mit dem eingesetzten Material um und scheut auch den Dauerbetrieb nicht. Selbst den Bedienungs- und Wartungsaufwand haben wir auf ein Minimum reduziert. Mit anderen Worten: Wir haben die Anforderungen aus der Fenster- und Haustürenindustrie erfüllt.

Details, die man häufig vergebens sucht, sind bei der Thorwesten DGS serienmäßig. Das gilt auch für die komplette Verrohrung mit einem 100 mm Absaugstutzen für den schnellen Anschluss an die interne Absauganlage. Im Bereich dieser Installation befinden sich auch die Wartungseinheit, der Druckregler und der Druckwächter der Pneumatik. Wir sind es nun mal gewohnt, unsere Maschinen komplett ausgestattet zu liefern. Und dabei wollen wir jetzt und auch in Zukunft bleiben. Da unsere Maschinen immer auch auf die speziellen Kundenanforderungen abgestimmt werden, gibt es die DGS sowohl mit der Profilbeschickung von rechts wie auch von links.

Die ausgereiften Details und die einfache Bedienung überzeugen in der täglichen Praxis.



Die Zweihand-Sicherheitsbedienung oder der pneumatisch gesteuerte Sägeblattschutz sind nur zwei Elemente, die den sicheren Umgang mit der DGS gewährleisten. Die optimale Anordnung des Handscanners gleich neben den Bedienelementen, die perfekte Positionierung des 15" Touch-Screen Monitors und des Etikettendruckers in Augenhöhe sorgen dafür, dass der Bediener sich auf das Wesentliche konzentrieren kann ohne abgelenkt zu werden.



Wir haben mit bewährten festplattenlosen Industrie-PCs und dem Betriebssystem Windows XP eine sichere Plattform für die Steuerung, Datenverwaltung- und -verarbeitung geschaffen. Wissen wir doch aus Erfahrung, dass Ausfallzeiten teure Zeiten sind. Damit wir auch dann helfen können, wenn wirklich einmal ein Fehler auftritt, besteht die Möglichkeit, über die integrierte Fernwartungssoftware unsere Spezialisten zu Rate zu ziehen. Selbstverständlich lässt sich die DGS problemlos in vorhandene Netzwerke integrieren.

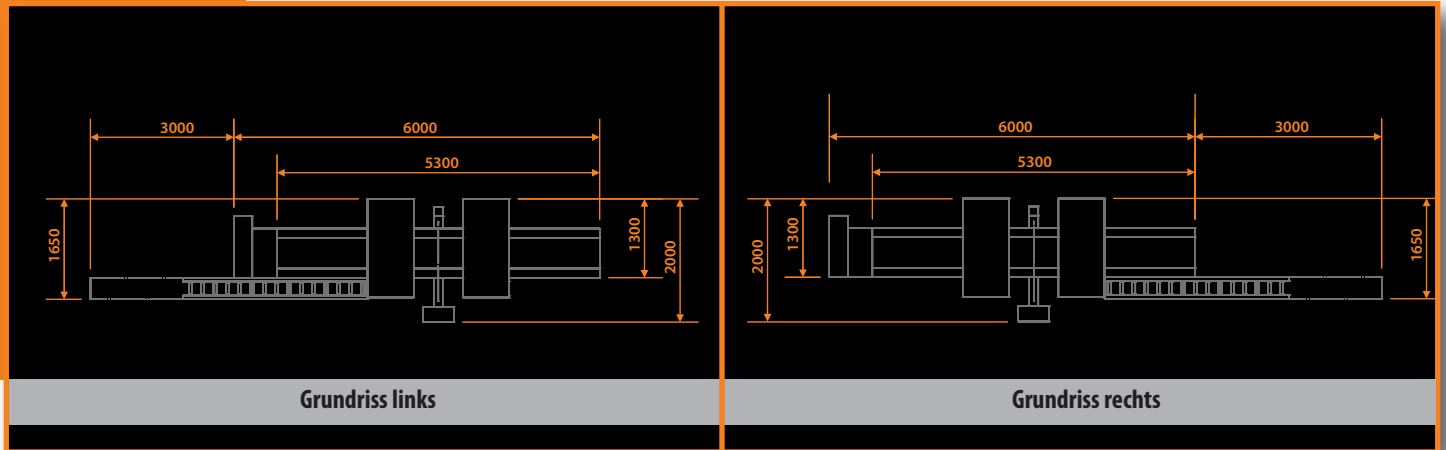


Optimale Ergebnisse bei hohen Stückzahlen. Über eine Klartextanzeige auf dem 15" Touch-Screen Monitor erhält der Bediener alle für ihn wichtigen Informationen. Das heißt, die in einem Fensterbauprogramm vorliegenden Datensätze werden auftragsbezogen eingelesen, die Profildaten optisch angezeigt. Ein weiteres Novum ist das integrierte Profilhöhenmess-System. Die Bedienoberfläche gewährleistet durch die Zuschnittoptimierung eine effiziente Ausnutzung des Materials. Nutzbare Reststücke werden mit den ausgedruckten Etiketten gekennzeichnet und zur weiteren Verwendung über den Scanner erfasst.



Die zwei Sägeblätter (Ø 600 mm) bilden neben der Steuerung das Herzstück der DGS. Ihr Vorschub erfolgt pneumatisch. Pneumatisch gesteuert wird auch der Sägeblattschutz. Die Sägeköpfe können – über Planetengetriebe oder pneumatisch – in einem Bereich von 22,50 bis zu 900 verstellt werden. Die Positionierung der Sägeblätter in Längsrichtung erfolgt mit einer programmgesteuerten Servoachse über eine Kuglerollspindel. Mit dieser Lösung erreichen wir die Maßgenauigkeit, die gefordert wird. Der Antrieb erfolgt über 2 Drehstrommotoren mit je 2,2 kW und 2.800 U/min. Die min. Schnittlänge beträgt 200 mm (Innenmaß), die max. Schnittlänge ist beliebig.

Rationelle Fertigung braucht Raum. Aber nicht zu viel. Wie man sieht!



Technische Highlights kurz gefasst:

- Kugelrollspindel zur Positionierung der Sägeköpfe
- Positionierung über CNC-gesteuerte Servoachsen
- Profilhöhenmessvorrichtung
- Sägeblatt Ø 600 mm (Schnittdiagramm steht als Download im Internet zur Verfügung)
- komplette Verrohrung zum Anschluss einer Absauganlage
- Steuerung über festplattenlosen Industrie-PC (Windows XP)
- 15" Touch-Monitor
- Etikettendrucker
- integrierte Profilloptimierung
- integrierte Reststückverwaltung
- grafische Fehlerdiagnose
- Wartungsmenü
- Online-Anbindung
- einzelne Profile oder Profilsysteme sind jederzeit online nachrüstbar

Technische Änderungen bleiben vorbehalten

THORWESTEN
Technik – die überzeugt.

Thorwesten Maschinenbau GmbH

Daimlerring 45 • D-59269 Beckum

Tel.: +49(0)25 21/82 02-0 • Fax: +49(0)25 21/82 02-22

www.thorwesten.net • E-Mail: info@thorwesten.net